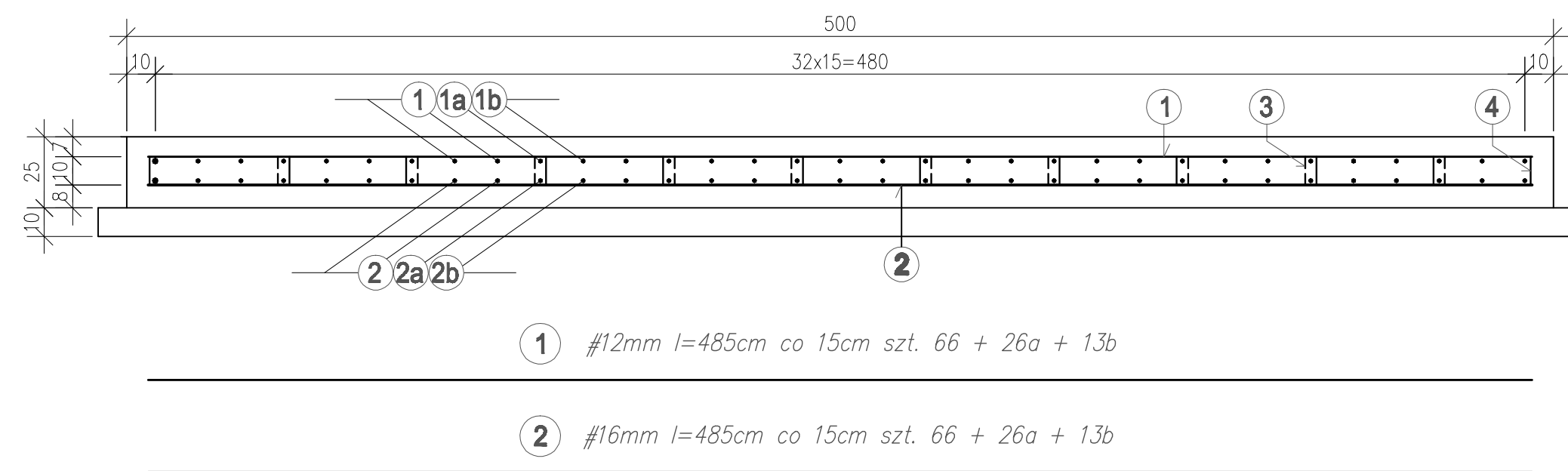
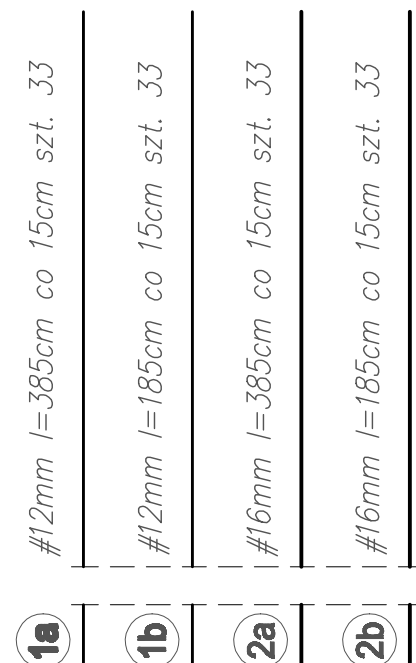
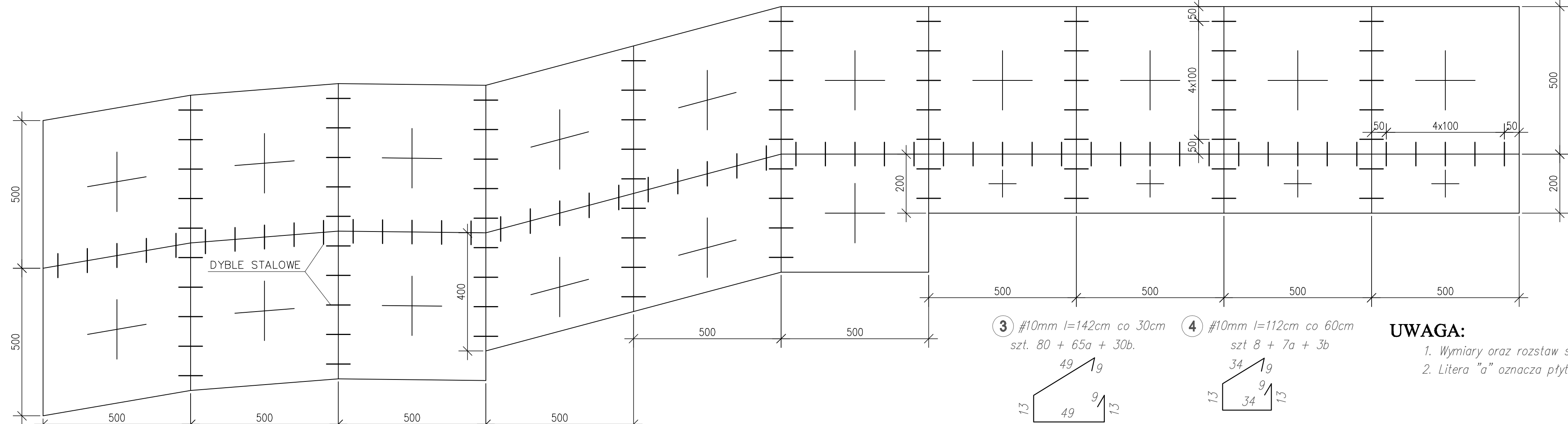


**skala 1 : 20**

ZESTAWIENIE STALI ZBROJENIOWEJ DLA PŁYTY O WYMIARACH 5,0x5,0m						
Nr pręta	Średnica	Dług. 1 pręta	Ilość szt.	Dł. prętów wg średnic [m]		
	[mm]	[cm]	[szt.]	#10	#12	#16
1	12	485	66		320,10	
2	16	485	66			320,10
3	10	142	80	113,60		
4	10	112	8	8,96		
Długość stali wg średnic [m]				122,6	320,1	320,1
Masa 1 m.b.			[kg/m]	0,617	0,888	1,585
Masa stali wg średnic [kg]				75,6	284,2	505,8
Masa stali dla 1 płyty [kg]				866		
Masa stali dla 13 płyt [kg]				11253		

Dyble stalowe #20mm  $l=0,80m \times 2,47kg/m \times 125szt. = 247kg$

WIDOK Z GÓRY 1:100  
ROZKŁAD ZBROJENIA I DYBLI



ZESTAWIENIE STALI ZBROJENIOWEJ DLA PŁYTY O WYMIARACH 5,0x4,0m						
Nr pręta	Średnica [mm]	Długość	Ilość	Dł. prętów wg średnic [m]		
		1 pręta	szk.	BSt500S		
		[cm]	[szt.]	#10	#12	#16
1	12	485	26		126,10	
1a	12	385	33		127,05	
2	16	485	26			126,10
2a	16	385	33			127,05
3	10	142	65	92,30		
4	10	112	7	7,84		
Długość stali wg średnic [m]				100,1	253,2	253,2
Masa 1 m.b. [t/g/m]				0,617	0,888	1,58
Masa stali wg średnic [t/g]				61,8	224,8	400,0
Masa stali dla 1 płyty [kg]				687		
Masa stali dla 3 płyt [kg]				2060		

ZESTAWIENIE STALI ZBROJENIOWEJ DLA PŁYTY O WYMIARACH 5,0x2,0m						
Nr pręta	Srednica	Dług. 1 pręta	Ilość szt.	Dł. prętów wg średnic [m]		
	[mm]	[cm]	[szt.]	BSt500S		
				#10	#12	#16
1	12	485	13		63,05	
1b	12	185	33		61,05	
2	16	485	13			63,05
2b	16	185	33			61,05
3	10	142	30	42,60		
4	10	112	3	3,36		
Długość stali wg średnic [m]				46,0	124,1	124,1
Masa 1 m.b. [kg/m]				0,617	0,888	1,58
Masa stali wg średnic [kg]				28,4	110,2	196,1
Masa stali dla 1 płyty [kg]				335		
Masa stali dla 4 płyt [kg]				1339		

**BETON C25/30(B30) V=107m<sup>3</sup>**  
**BETON C12/15(B15) V=45m<sup>3</sup>**  
**STAL: BSt500S**

**UWAGA:**

1. Wymiary oraz rozstaw strzemion i prętów podano w osiach
2. Litera "a" oznacza płytę długości 4,0m litera "b" płytę 2,0m

Nazwa opracowania: PROJEKT NAPRAWY NAWIERZCHNI SKARPY ZLOKALIZOWANEJ NA SKŁADOWISKU ODPADÓW			
Nazwa rysunku: ZBROJENIE PŁYTY ŻELBETOWEJ			Skala 1:20
Opracował:	inż. Adam Witzczak nr ewid. LOD/0045/POWM/04	08.2010	Rys. nr 3/3